

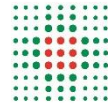
# Dal Piano Nazionale all'attuazione locale del Piano Regionale della Prevenzione



*Ministero della Salute*

Direzione Generale della Prevenzione Sanitaria

**Piano Nazionale della  
Prevenzione  
2020-2025**

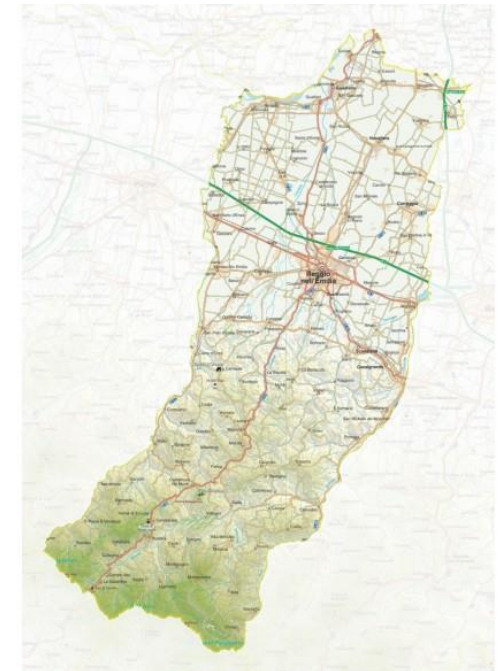
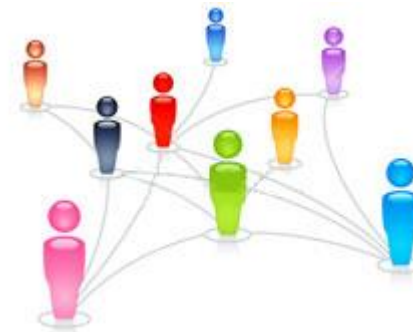


**SERVIZIO SANITARIO REGIONALE  
EMILIA-ROMAGNA**  
Azienda Unità Sanitaria Locale di Reggio Emilia  
IRCCS Istituto in tecnologie avanzate e modelli assistenziali in oncologia



**COSTRUIAMO  
SALUTE**

IL PIANO DELLA PREVENZIONE 2021-2025  
DELLA REGIONE EMILIA-ROMAGNA



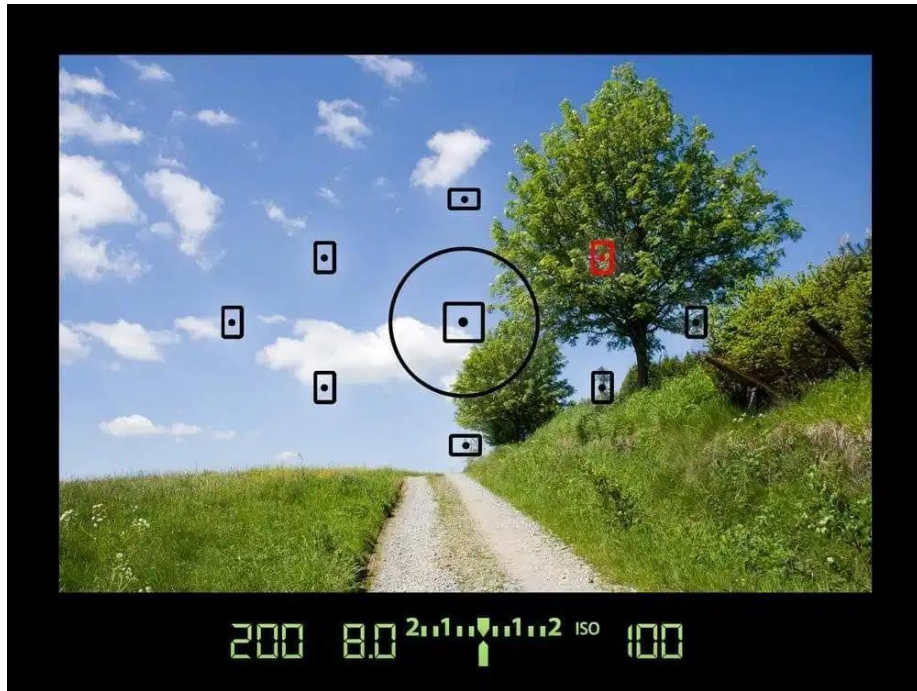
# Struttura:

- ✓ Vision e Principi
- ✓ Macro Obiettivi
- ✓ Programmi
  - Predefiniti
  - Liberi
- ✓ Azioni Trasversali

# Vision

Il **Piano Regionale di Prevenzione (PRP)** è uno strumento di programmazione che fissa obiettivi, strategie e azioni da intraprendere per la promozione della salute e la prevenzione delle malattie, sulla base del contesto epidemiologico regionale.

#pianificazione #lea  
#esperienza #resilienza



# Vision e Principi

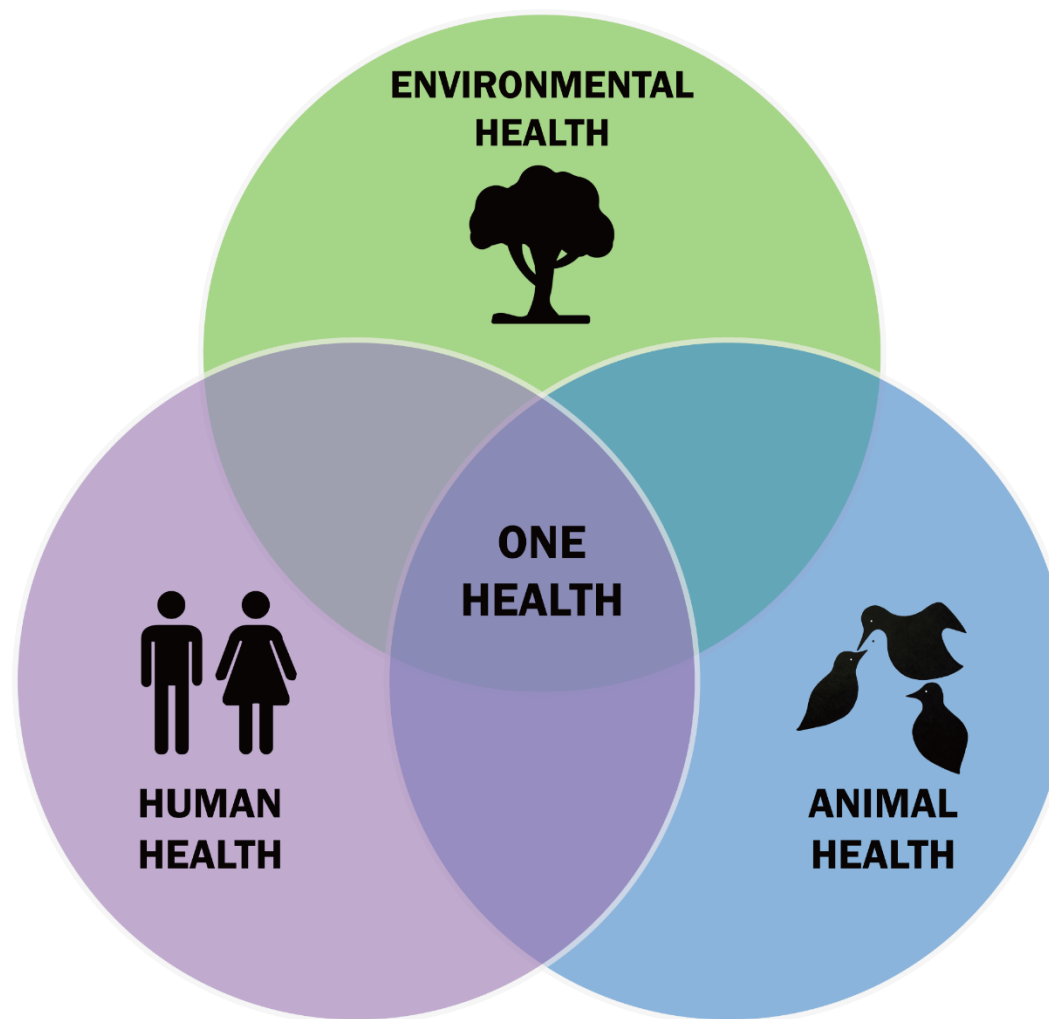
**Alleanze e sinergie intersettoriali** tra forze diverse, secondo il principio della **“Salute in tutte le Politiche”** (*Health in all Policies*).

L'**intersettorialità** si basa sul riconoscimento della **salute quale processo complesso e dinamico** che implica **interdipendenza tra fattori e determinanti personali, socioeconomici e Ambientali**.



# Vision e Principi

Il PNP 2020-2025 rafforza una visione che considera **la salute** come **risultato di uno sviluppo armonico e sostenibile dell'essere umano, della natura e dell'ambiente** (*One Health*) che, riconoscendo che la salute delle persone, degli animali e degli ecosistemi sono interconnesse, promuove l'applicazione di un **approccio multidisciplinare, intersettoriale e coordinato** per affrontare i rischi potenziali o già esistenti che hanno origine dall'interfaccia tra ambiente-animali-ecosistemi.



# Vision e Principi

L'elemento strategico di innovazione del PNP 2020-2025 sta nella scelta di sostenere il **riorientamento di tutto il sistema della prevenzione** verso un "approccio" di **Promozione della Salute**, rendendo quindi trasversale a tutti i Macro Obiettivi lo sviluppo di strategie di *empowerment* e *capacity building* raccomandate dalla letteratura internazionale e dall'OMS, coerentemente con lo sviluppo dei principi enunciati dalla Carta di Ottawa.



# Vision e Principi

La **Promozione della salute** è chiamata a caratterizzare le politiche sanitarie non solo nell'obiettivo di prevenire una o un limitato numero di condizioni patologiche, ma anche a **creare nella comunità e nei suoi membri un livello di competenza e capacità di controllo che mantenga o migliori il capitale di salute.**



# Vision e Principi

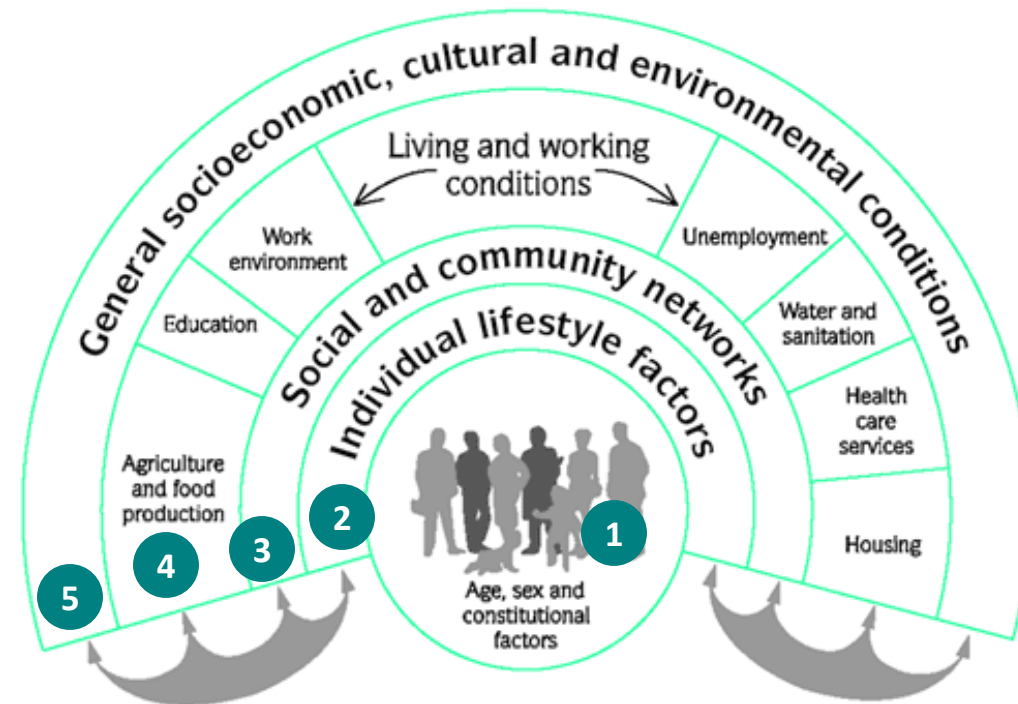
## Determinanti non modificabili:

- 1 sesso, età, patrimonio genetico

## Determinanti modificabili:

- 2 stili di vita individuali (*alimentazione, attività fisica...*)
- 3 reti sociali e comunitarie (*supporto sociale, accesso alle risorse, comportamenti interpersonali*)
- 4 ambiente di vita e di lavoro (*istruzione, luogo di lavoro, disoccupazione, servizi sanitari*)
- 5 contesto politico, sociale, economico e culturale

## I determinanti di salute



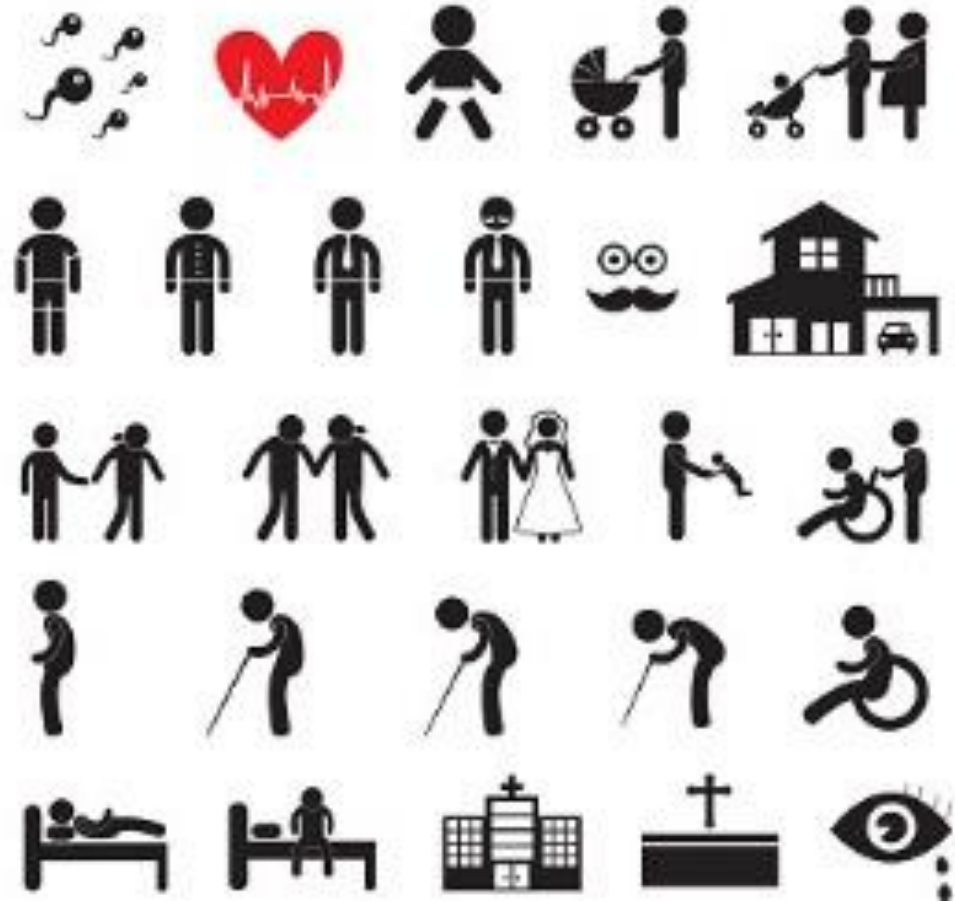
Dahlgren G, Whitehead M. 1993



# Vision e Principi

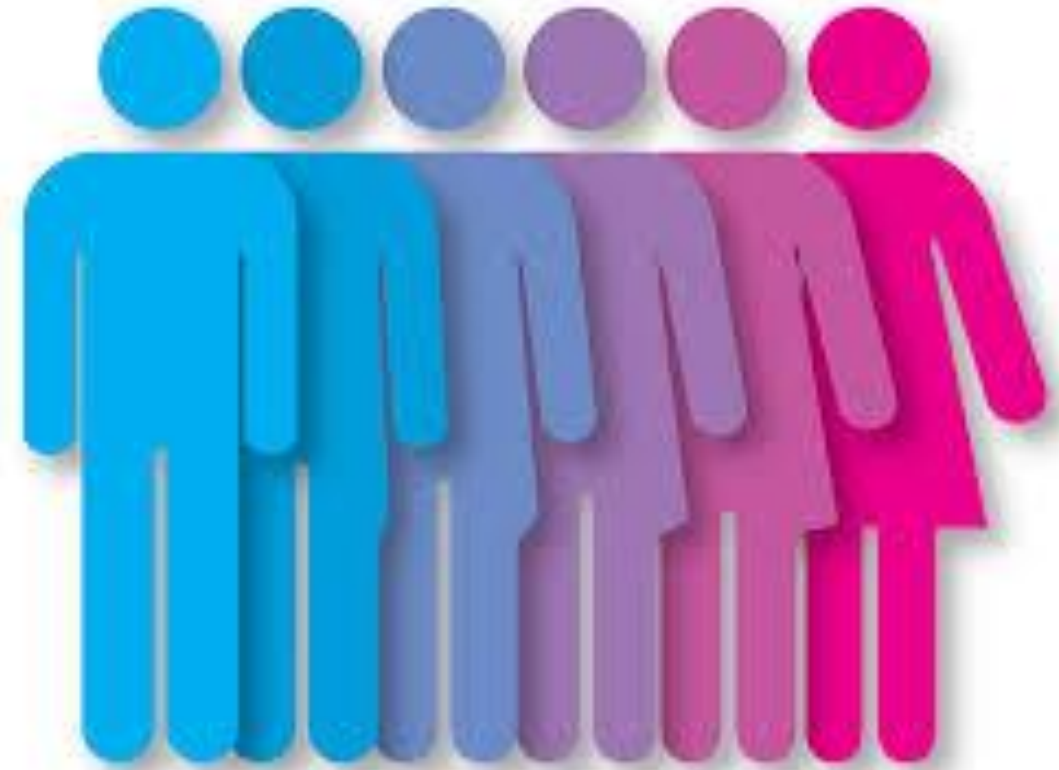
**Approccio *life course*** nella consapevolezza che gli **interventi preventivi e protettivi realizzati con tempestività nella primissima fase della vita portano a risultati di salute positivi che dureranno tutta la vita** e si rifletteranno anche sulle generazioni successive e sulla comunità intera.

L'approccio *life course* consente di ridurre i fattori di rischio individuali e rimuovere le cause che impediscono ai cittadini l'accesso ad ambienti e a scelte di vita salutari, mettendo in atto l'azione preventiva **già a partire dai primi 1.000 giorni**, cioè nel periodo che intercorre tra il concepimento e i primi due anni di vita del bambino.



# Vision e Principi

**Approccio di genere** come un cambio di prospettiva culturale **affinché** la **valutazione delle variabili biologiche, ambientali e sociali**, dalle quali possono dipendere le **differenze dello stato di salute tra i sessi**, diventi una **pratica ordinaria al fine di migliorare l'appropriatezza degli interventi** di prevenzione e contribuire a rafforzare la "centralità della persona".



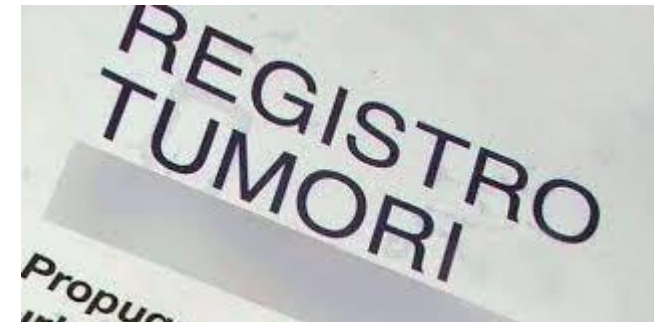
# Vision e Principi

**Approccio per *setting***, favorendo una maggiore interazione tra tutti i *setting* (la scuola, l'ambiente di lavoro, la comunità e i servizi sanitari) e individuando l'**Ente locale Comune** quale "***super-setting***" in cui gli altri convergono. Il ***setting*** e il luogo o il contesto nel quale è più facile raggiungere individui e gruppi prioritari per promuovere la salute e realizzare interventi di prevenzione. Nel contempo, il *setting* costituisce esso stesso il bersaglio dei cambiamenti da implementare sugli ambienti, sulle organizzazioni, sui centri di responsabilità.



# Vision e Principi

Per un'efficace azione di contrasto alle malattie vanno potenziati, integrati e resi pienamente operativi i **sistemi di sorveglianza** e i **registri**.



# Azioni trasversali



- ✓ Intersettorialità
- ✓ Formazione
- ✓ Comunicazione
- ✓ Equità

# Programmi Predefiniti

- PP01 - Scuole che promuovono salute
- PP02 - Comunità attive
- PP03 - Luoghi di lavoro che promuovono salute
- PP04 – Dipendenze
- PP05 - Sicurezza negli ambienti di vita
- PP06 - Piano Mirato di Prevenzione
- PP07 - Prevenzione in edilizia e agricoltura
- PP08 - Prevenzione del rischio cancerogeno professionale, delle patologie professionali dell'apparato muscolo-scheletrico e del rischio stress correlato al lavoro
- PP09 - Ambiente, clima e salute:
- PP10 - Misure per il contrasto dell'Antimicrobico-Resistenza

# Programmi Liberi

- PL11 – Interventi nei primi 1000 giorni di vita
- PL12 – Infanzia a adolescenza in condizioni di vulnerabilità
- PL13 – Screening
- PL14 – Sistema Informativo Regionale per la Prevenzione nei luoghi di lavoro
- PL15 – Sicurezza Chimica
- PL16 – Vaccinazioni
- PL17 – Malattie infettive
- PL18 – ECO HEALTH Salute Alimenti, Animali, Ambiente
- PL19 – ONE HEALTH Malattie Infettive
- PL20 – Stili di vita: dalla prevenzione alle presa in carico



# Salute in tutte le politiche

(alcuni esempi di ambiti con cui si interagisce per la prevenzione e per promuovere la salute)

## Scuola



## Lavoro



## Mobilità



## Ambiente



## Agricoltura



## Strategia One Health

(la visione che caratterizza tutto il piano favorendo l'interdisciplinarietà)

